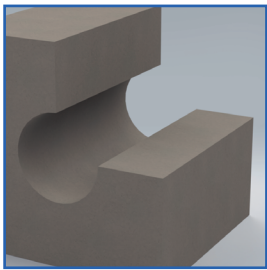
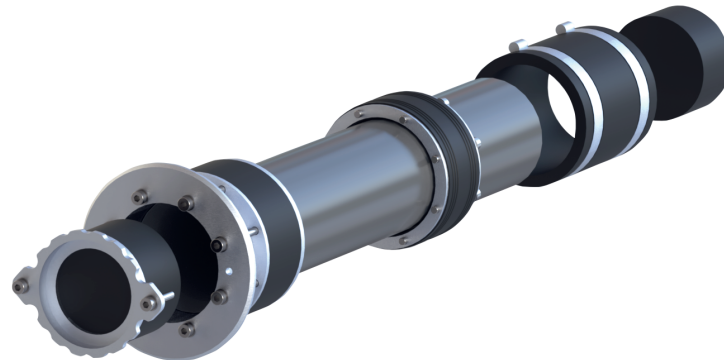
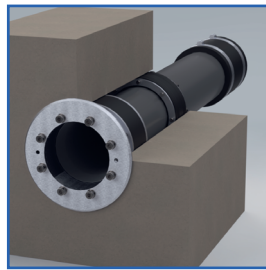


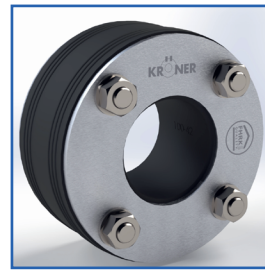
Gebäudeeinführung Wärmepumpe



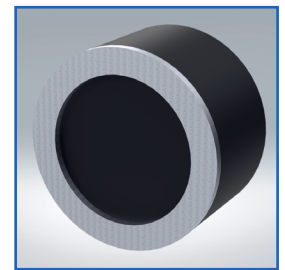
1



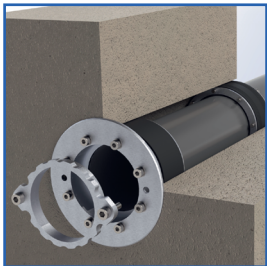
2



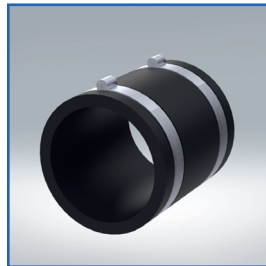
3



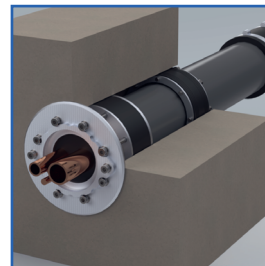
4



5



6



7

DVGW
DVGW geprüft, AZ:
20-00583-AB02-369
und in Teilen nach
VP601 zugelassen

Montage:

- 1 Kernloch \varnothing 99-103 mm muß staub- und riefenfrei sein.
- 2 Produkt in das Kernloch einsetzen, ausrichten und die Schrauben über Kreuz bis auf 3 Nm anziehen.
- 3 Von der Außenseite die Ringraumdichtung Typ „S“ bündig zur Außenwand einsetzen und die Schrauben über Kreuz bis 3 Nm anziehen.
- 4 Von der Außenseite Leitungen durch Dichteinsatz und Muffe in die Gebäudeinnenseite einziehen.
- 5 Von innen Dichteinsatz und Klemmring über die Leitungen legen und in die Gebäudeeinführung einsetzen. Schrauben bis auf Block anziehen.
- 6 Muffe und Dichteinsatz wie in Bild 7 ausrichten und Edelstahlschellen anziehen.
- 7 Abbildung der montierten Gebäudeeinführung Wärmepumpe.